

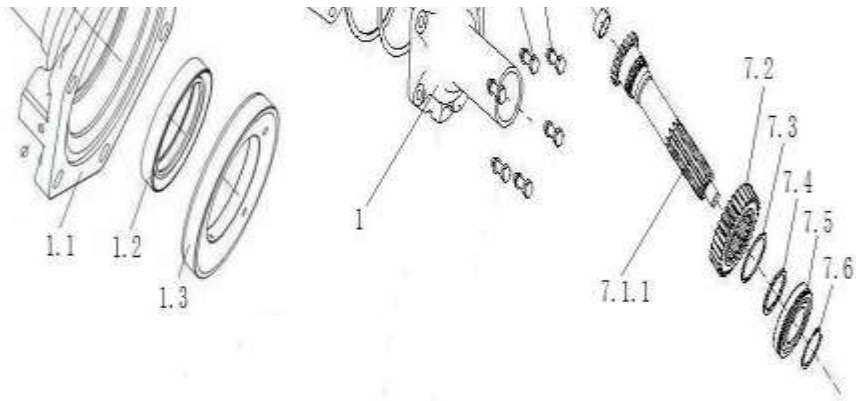
### 3.1 HW19712变速器总成/HW19712 Transmission Assembly

序号/ No.	名 称 / Designation	页 码 /Page No.
3.1.01	变速器总成/Transmission Ass.	1
3.1.02	变速器前壳组件(拉式)/Transmission Front Housing	2
3.1.03	变速器中壳组件/Transimission Housing -Middle	3
3.1.04	输入轴及端盖组件/Import Shaft and Cover	4
3.1.05	副轴组件/Lay Shaft	6
3.1.06	主轴组件/Main Shaft	7
3.1.07	惰轮轴组件/Idle Wheel	9
3.1.08	范围档副箱组件/Sub Gearbox	10
3.1.09	气动管路阀组件/Air Pipe and Valve	16
3.1.10	小盖组件/Small Cover	17
3.1.11	拨叉轴组件/Foke Shaft	20
3.1.12	油泵及管路组件/Pump and Pipe	22
3.1.13	离合器操纵组件/Clutch Control System	24
3.1.14	变速器操纵附件/Shifting Accessories	25
3.1.15	变速器电器开关组件/Electric Switch	26
3.1.16	标牌组件/Scutcheon	27
3.1.17	取力器组件/ PTO	28





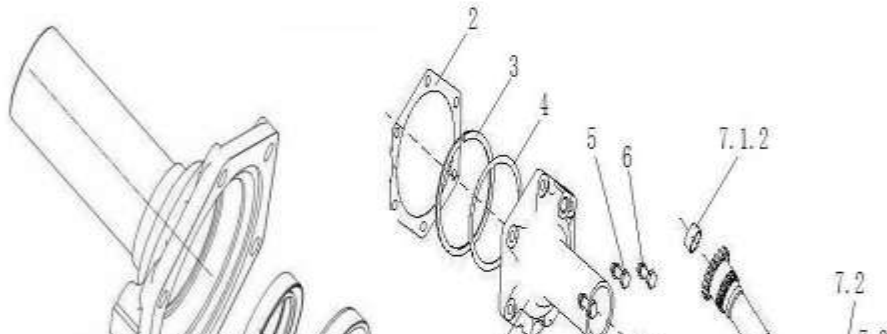




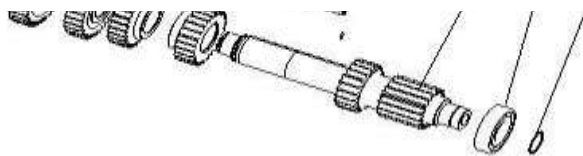
### 3.1.04 输入轴及端盖组件/Input Shaft and Cover

序号 No.	零部件图号 Part No.	名称	Part Name	数量 Qty	备注 Remark
1	AZ2203020108	输入轴端盖及导油环总成	Cover and oil ring assembly	1	
1,1	WG2203020002	输入轴端盖总成	Input shaft cover assembly	1	
1,2	WG9003070055	骨架油封PS 55 75 12	Oil seal	1	
1,3	WG2229020007	导油环	Oil ring	1	
2	WG2229020015	输入轴端盖纸垫	Gasket	1	
3	WG9003990120	止动环120/129. 7-GB305	Ring	1	
4	AZ2208020002	输入轴承调整垫片组	Shim	1	
4,1	WG2229020011	调整垫片	Shim	1	
4,2	WG2229020012	调整垫片	Shim	1	
4,3	WG2229020013	调整垫片	Shim	1	
5	Q150B1030	六角头螺栓	Bolt	6	
6	Q40310	弹簧垫圈	Spring washer	6	
7	AZ2203020030	输入轴及一轴齿轮总成	Input shaft & gear assembly	1	
7,1	AZ2203020103	输入轴总成	Input shaft assembly	1	
7,1.1	WG2210020105	输入轴	Input shaft	1	
7,1.2	WG2229020005	衬套	Bushing	1	
7,2	AZ2210020256	一轴齿轮	Gear	1	
7,3	WG2229040003	卡簧	Clip	1	
7,4	WG2229040103	隔套	Sleeve	1	

### 3.1.04 输入轴及端盖组件/Input Shaft and Cover



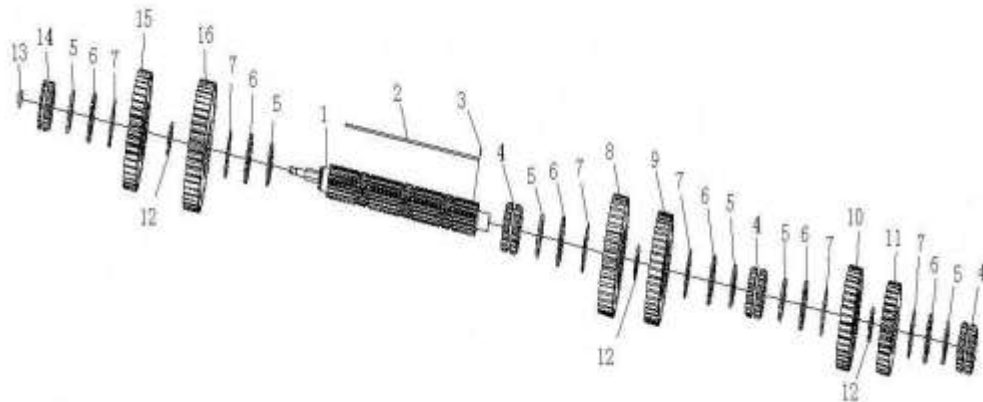




### 3.1.05 副轴组件/Lay Shaft

序号 No.	零部件图号 Part No.	名称	Part Name	数量 Qty	备注 Remark
1	Q43145	轴用弹性挡圈	Circlip	4	
2	AZ2203030033	副轴总成(左)	Countershaft assembly L	1	
2,1	WG9003329309	圆柱滚子轴承NUP309E (	Cylindrical roller bearing	1	
2,2	Q43160	轴用弹性挡圈	Circlip	1	
2,3	WG2210030156	副轴传动齿轮	Gear	1	
2,4	WG2210030155	副轴五挡齿轮	Gear	1	
2,5	WG2210030154	副轴四挡齿轮	Gear	1	
2,6	WG2210030153	副轴三挡齿轮	Gear	1	
2,7	WG2229030003	长平键	Key	1	
2,8	AZ2210030208	副轴(左)(摆线转子油泵)	Countershaft L	1	
3	WG9003320309	圆柱滚子轴承NUP309E	Cylindrical roller bearing	2	
4	AZ2203030314	副轴总成(右)	Countershaft assembly R	1	
4,1	AZ2210030251	副轴(右)	Countershaft R	1	
4,2	WG2229030003	长平键	Key	1	
4,3	WG2210030153	副轴三挡齿轮	Gear	1	
4,4	WG2210030154	副轴四挡齿轮	Gear	1	
4,5	WG2210030155	副轴五挡齿轮	Gear	1	
4,6	WG2210030156	副轴传动齿轮	Gear	1	
4,7	Q43160	轴用弹性挡圈	Circlip	1	
4,8	WG9003329309	圆柱滚子轴承NUP309E (	Cylindrical roller bearing	1	
5	AZ9003990100	止动环100/106.5-GB305	Ring	2	

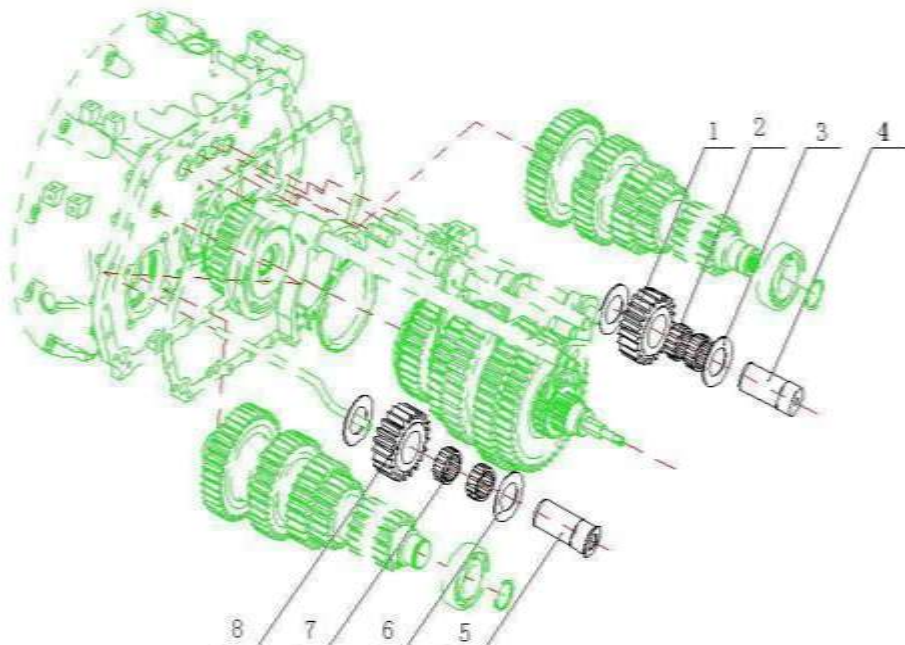
### 3.1.06 主轴组件/Main Shaft



### 3.1.06 主轴组件/Main Shaft

序号 No.	零部件图号 Part No.	名称	Part Name	数量 Qty	备注 Remark
1	WG2203040013	主轴带球头总成	Main shaft assembly	1	
2	WG2229040027	六角键	key	1	
3	Q5280514	弹性圆柱销	Pin	1	
4	WG2210040210	主轴滑套	Sleeve	3	
5	WG2229040073	主轴齿轮挡片	Shim	6	
6	WG2210040608	花键挡片	Shim	6	
7	WG2229040420	孔用压扁钢丝挡圈	Circlip	6	
8	WG2210040262	主轴二挡齿轮	Main shaft 2st gear	1	
9	WG2210040263	主轴三挡齿轮	Main shaft 3rd gear	1	
10	WG2210040264	主轴四挡齿轮	Main shaft 4th gear	1	
11	WG2210040265	主轴五挡齿轮	Main shaft 5th gear	1	
12	WG2229040072	主轴齿轮隔片	Shim	3	
13	AZ2208040002	主轴调整垫片组	Shim	1	
14	WG2210040211	倒档滑套	Sleeve	1	
15	WG2210040266	主轴倒挡齿轮	Gear	1	
16	AZ2203040052	主轴总成	Main shaft assembly	1	

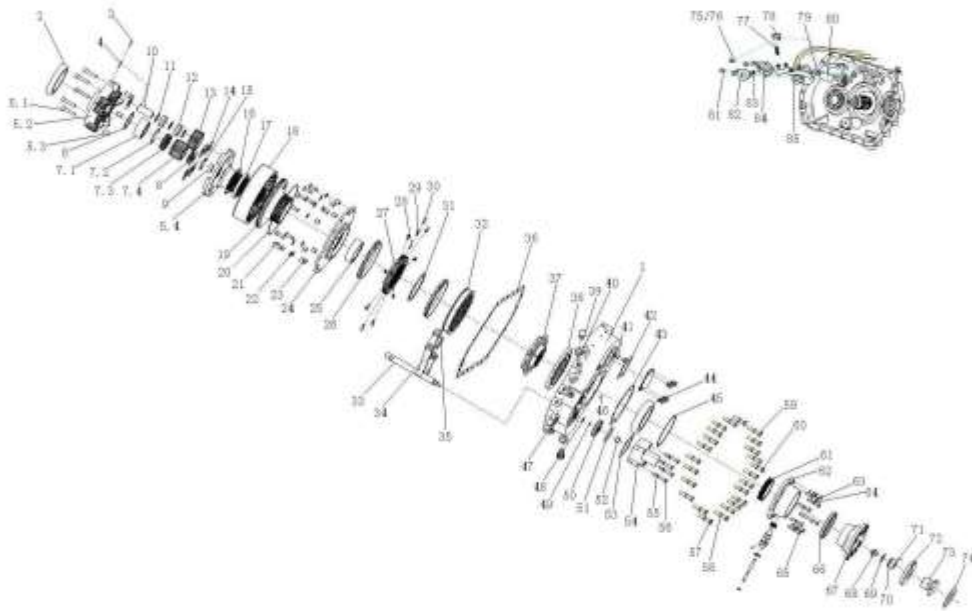
### 3.1.07 惰轮轴组件/Idle Gear Shaft





序号	零部件图号	名称	Part Name	数量	备注
No.	Part No.			Qty	Remark
	AZ2203100123	范围挡副箱总成(取力器)	Range gearbox assembly (P	1	
2	WG9003326020	滚动轴承6020 GB/T276	Bearing	1	
3	Q5280630	弹性圆柱销	Pin	5	
4	Q5280430	弹性圆柱销	Pin	5	
5	AZ2203100002	行星架总成	Planetary gear frame assem	1	
5,1	WG9003821255	内六角圆柱头螺钉M12X1	Screw	5	
5,2	WG2225100002	行星架(前)	Planetary gear frame	1	
5,3	WG2229100001	传扭套	Sleeve	5	
5,4	AZ2225100001	输出轴	Output shaft	1	
5,5	AZ9007970271	螺纹紧固胶LOCTITE271	Thread glue	1	
6	WG2229100005	太阳轮垫片(前)	Gasket	1	
7	AZ2203100003	太阳轮及套总成	Gear assembly	1	
7,1	WG2210100002	花键套	Sleeve	1	
7,2	Q43875	孔用钢丝挡圈	Circlip	1	
7,3	WG2210100003	过渡套	Sleeve	1	
7,4	WG2210100001	太阳轮	Gear	1	
8	WG2229100006	太阳轮垫片(后)	Gasket	1	
9	WG9003326322	滚动轴承63/22 GB/T276	Bearing	1	
10	WG2212100001	行星轮轴	Shaft	5	
11	WG2229100007	滚子间隔片	Shim	15	

### 3.1.08 范围挡副箱组件(电磁式传感器,取力器)/Sub Gearbox

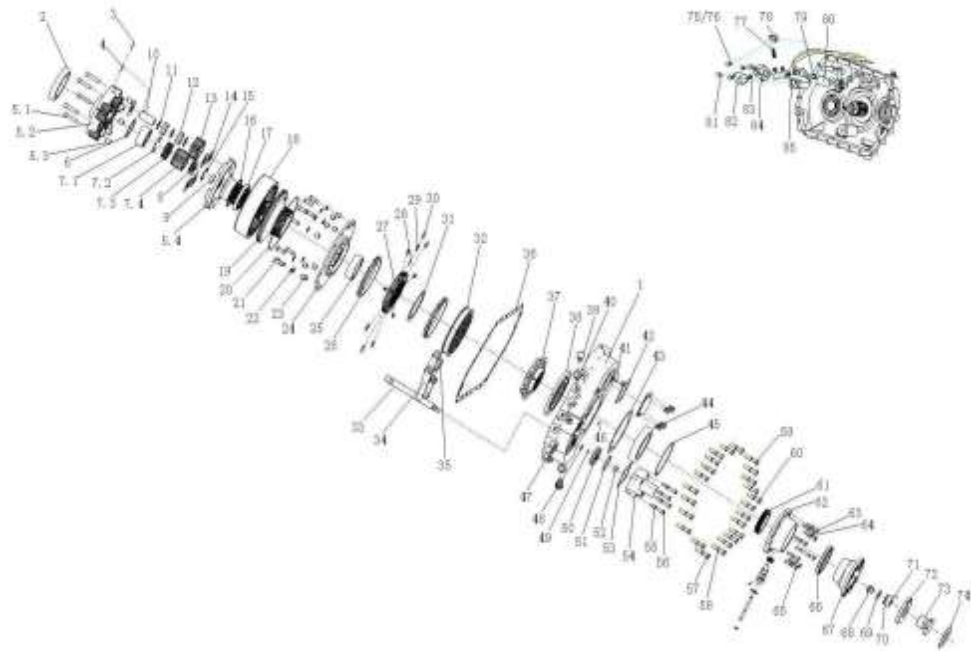


### 3.1.08 范围挡副箱组件(电磁式传感器,取力器)/Sub Gearbox

序号	零部件图号	名称	Part Name	数量	备注
No.	Part No.			Qty	Remark
12	WG9003321118	圆柱滚子11X18IIIb GB466	Roller	120	

13	WG2210100004	行星轮	Gear	5	
14	WG2229100008	行星轮垫片	Shim	10	
15	WG9003991056	孔用弹性挡圈	Circlip	1	
16	WG9003991125	孔用压扁钢丝挡圈	Circlip	1	
17	WG9003321820	滚动轴承61820 GB/T276	Bearing	1	
18	WG2210100005	内齿圈	Ring gear	1	
19	WG2210100006	齿圈支架	Bracket	1	
20	WG2229100012	钢丝挡圈	Circlip	1	
21	Q150B1240	六角头螺栓	Bolt	9	
22	Q40112	平垫圈	Washer	9	
23	WG2229100002	传扭套	Sleeve	9	
24	WG2203100005	低档锥毂总成	Tapered plate assembly	1	
25	WG2229100032	隔套	Sleeve	1	
26	WG2210100009	范围档同步环	Ring	2	
27	WG2210100007	范围档同步齿座	Base	1	
28	WG2229020003	推块内弹簧	Spring	9	
29	WG2229020002	推块外弹簧	Spring	9	
30	WG2229020001	同步推块	Block	9	
31	WG9003991130	轴用弹性挡圈	Circlip	1	

### 3.1.08 范围档副箱组件(电磁式传感器, 取力器)/Sub Gearbox

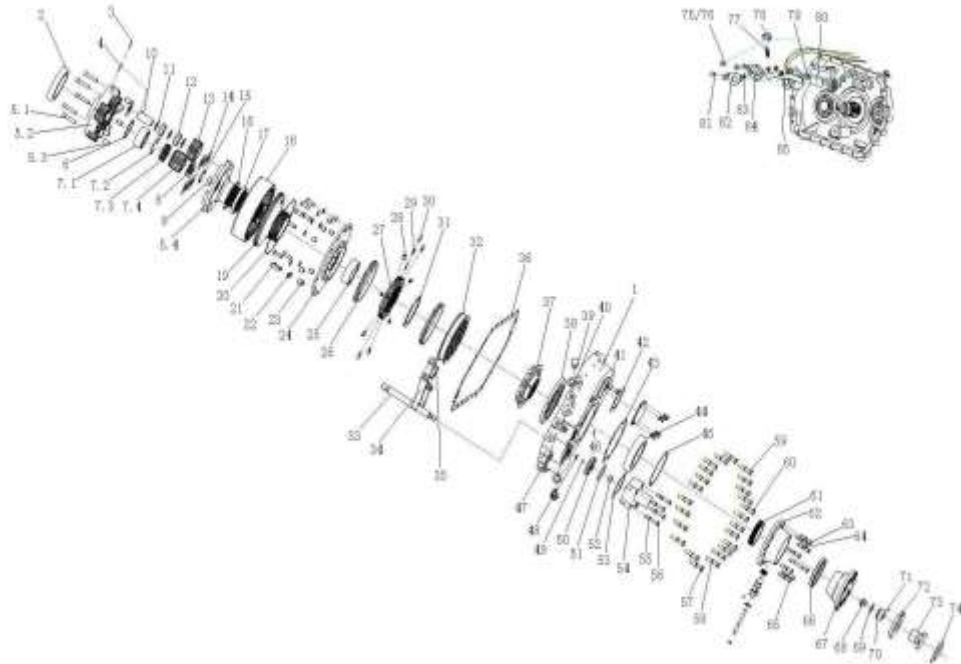


### 3.1.08 范围档副箱组件(电磁式传感器, 取力器)/Sub Gearbox

序号	零部件图号	名称	Part Name	数量	备注
No.	Part No.			Qty	Remark
32	WG2210100008	范围档同步滑套	Sleeve	1	
33	WG2214100002	范围档拨叉轴	Fork shaft	1	
34	WG2214100001	范围档拨叉	Fork	1	
35	WG2229100042	拨叉摆块	Block	2	

36	WG2229100062	副箱纸垫	paper gasket	1	
37	WG2203100006	高档锥毂总成	Tapered plate assembly	1	
38	WG2203100007	导油环总成	Oil ring assembly	1	
39	WG2229100043	拨叉支撑销	Pin	2	
40	WG9003990024	波形弹性垫圈	Wave washer	2	
41	WG9003070800	O形圈18000800 GB3452.	O-ring	1	
42	WG2229100048	盖板衬垫	Gasket	1	
43	WG2229100041	输出轴后端盖纸垫	Gasket	1	
44	WG9003326218	滚动轴承6218 GB/T276		1	
45	AZ2208100003	调整垫片组	Shim	1	
45,1	WG2229100035	调整垫片	Shim	1	
45,2	WG2229100036	调整垫片	Shim	1	
45,3	WG2229100037	调整垫片	Shim	1	
46	WG9003070800	O形圈18000800 GB3452.	O-ring	1	
47	WG2229100061	吊装板	Plate	1	
48	WG2229230010	插分挡后壳内孔密封圈		2	

### 3.1.08 范围挡副箱组件(电磁式传感器, 取力器)/Sub Gearbox

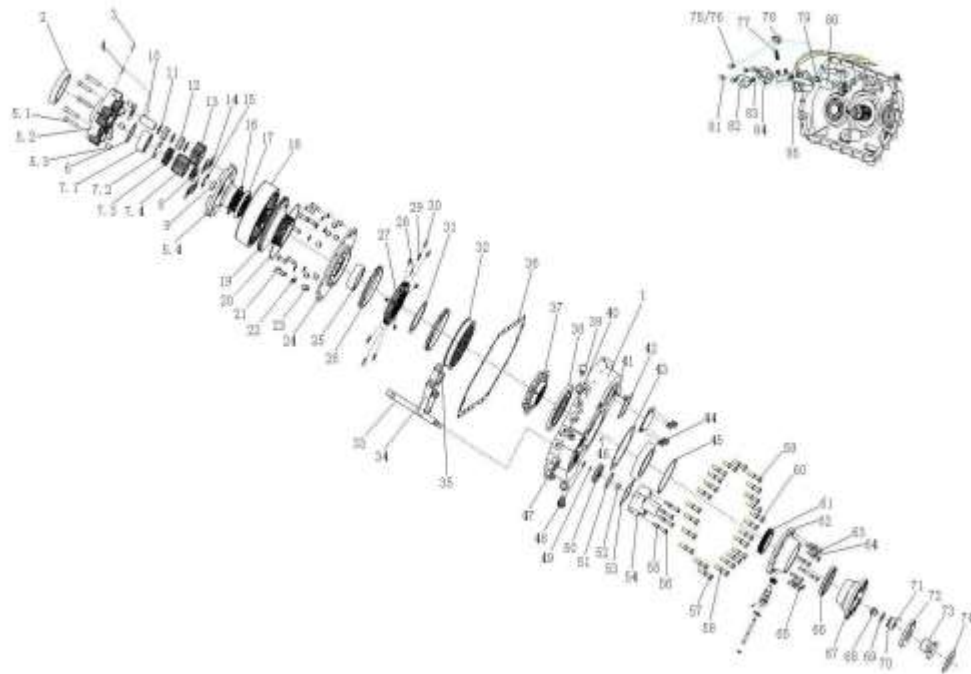


### 3.1.08 范围挡副箱组件(电磁式传感器, 取力器)/Sub Gearbox

序号	零部件图号	名称	Part Name	数量	备注
No.	Part No.			Qty	Remark
49	WG9003071700	O形圈26500170 GB3452.	O-ring	1	
50	WG2229100039	范围挡活塞	Piston	1	
51	WG2229100040	范围挡活塞O形圈		2	
52	AZ9003870016	六角螺母M16×1.5	Nut	1	
53	WG2229100049	范围挡气缸纸垫	Gasket	1	
54	WG2222100009	范围挡气缸	Range cylinder	1	
55	Q40310	弹簧垫圈	Spring washer	4	

56	Q150B1065	六角头螺栓	Bolt	4	
57	Q150B1060	六角头螺栓	Bolt	6	
58	Q40310	弹簧垫圈	Spring washer	24	
59	Q150B1050	六角头螺栓	Bolt	16	
60	WG9003801058	六角头螺栓Q150B1058	Bolt	2	
61	WG2210100020	传感器齿圈	Ring gear	1	
62	WG2222100023	输出轴后端盖(双油封)		1	
63	Q150B1055	六角头螺栓	Bolt	7	
64	Q40310	弹簧垫圈	Spring washer	8	
65	Q170B1055	六角头头部带孔螺栓	Bolt	1	
66	WG9003070105	骨架油封PS 105 130 14	Oil seal	1	
67	WG2210100018	输出法兰Φ180端面齿	Flange	1	
68	WG2229100011	固定螺母	Nut	1	

### 3.1.08 范围挡副箱组件(电磁式传感器, 取力器)/Sub Gearbox

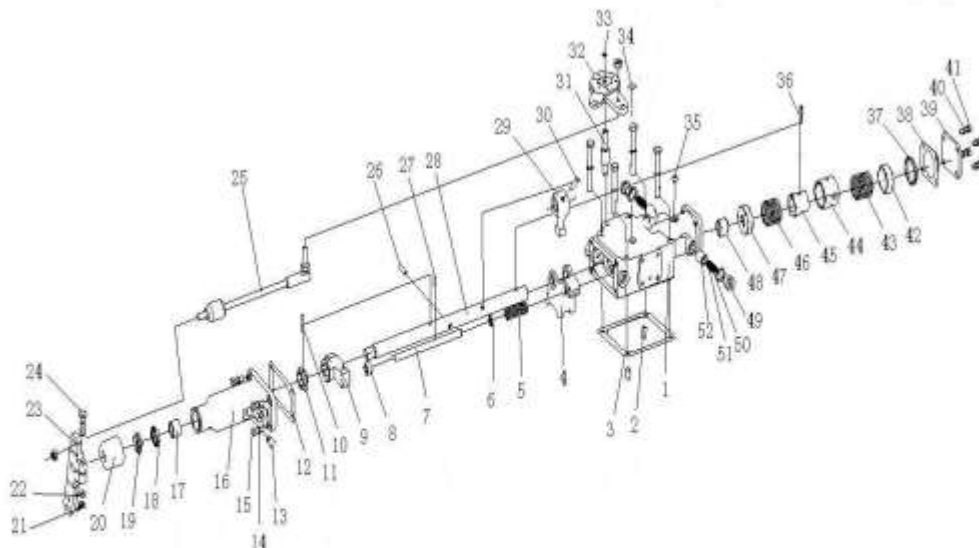


### 3.1.08 范围挡副箱组件(电磁式传感器, 取力器)/Sub Gearbox

序号	零部件图号	名称	Part Name	数量	备注
No.	Part No.			Qty	Remark
69	WG9003073150	O形圈35503150 GB3452.		1	
70	WG2229100071	堵塞	Plug	1	
71	WG9003345138	滚针P5×13.8 GB309	Needle	1	
72	WG2229100072	压板	Plate	1	
73	WG2229100073	螺栓	Bolt	1	
74	WG2229100074	锁片	Shim	1	
75	Q150B1020	六角头螺栓	Bolt	1	
76	Q40310	弹簧垫圈	Spring washer	1	
77	WG2229210019	范围档锁弹簧	Spring	1	
78	WG2203100012	弹簧定位销总成	localizer Pin assembly	1	




### 3.1.09 小盖组件(双杆, 摇臂朝下)/Small Cover

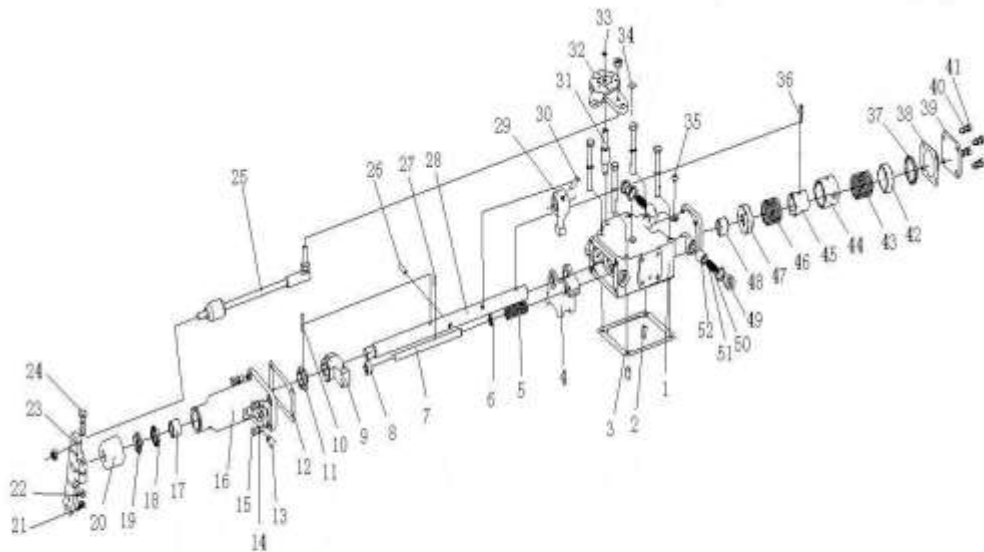


### 3.1.09 小盖组件(双杆, 摇臂朝下)/Small Cover

序号 No.	零部件图号 Part No.	名称	Part Name	数量 Qty	备注 Remark
1	WG2222210040	小盖壳体(12挡, 双杆)	Housing	1	
2	WG2229210036	定位导套	Sleeve	2	
3	WG2229210070	小盖纸垫	Gasket	1	
4	WG2214210007	互锁叉	Fork	1	
5	WG2229210333	自锁弹簧	Spring	1	
6	WG2229210011	弹簧挡片	Spacer	1	
7	WG2212210005	自锁销轴	Pin	1	
8	WG2229210001	衬套	Bushing	1	
9	WG2229210008	扇形自锁块	Block	1	
10	Q5280632	弹性圆柱销	Pin	1	
11	WG2229210014	传感器驱动环	Ring	1	
12	WG2229210017	端盖衬垫	Gasket	1	
13	Q901	常开式通气塞	Breather	1	
14	Q40308	弹簧垫圈	Spring washer	4	
15	Q150B0825	六角头螺栓	Bolt	4	
16	WG2222210034	小盖端盖(双杆摇臂侧)	Cover	1	

17	WG2229002520	复合衬套SF2 25×28×20	Bushing	1	
18	WG9003072501	端盖内油封	Oil seal	1	
19	WG9003072502	端盖外油封	Oil seal	1	
20	WG2229210026	防尘罩	Dust shield	1	

### 3.1.09 小盖组件(双杆, 摇臂朝下)/Small Cover

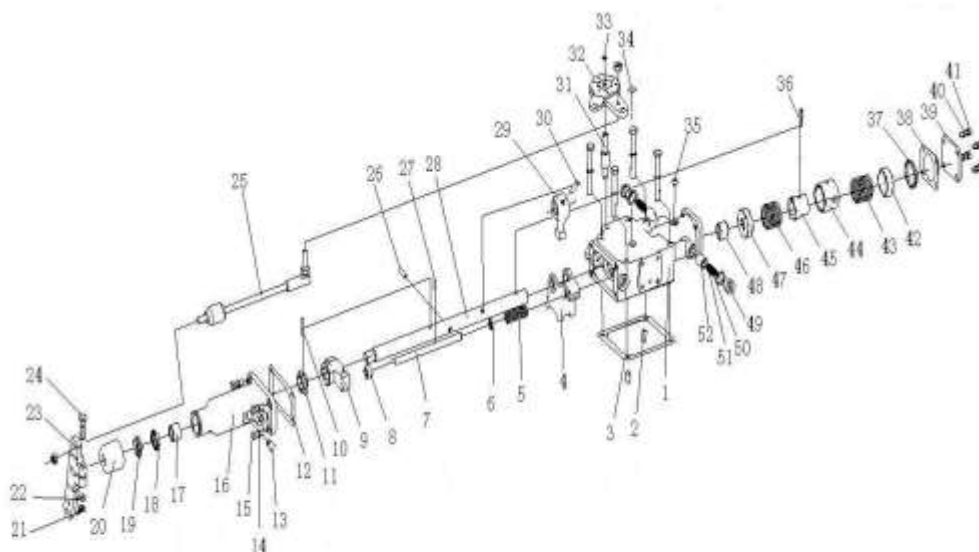


### 3.1.09 小盖组件(双杆, 摇臂朝下)/Small Cover

序号 No.	零部件图号 Part No.	名称	Part Name	数量 Qty	备注 Remark
21	Q340B10T13F2	I型六角螺母	Nut	1	
22	Q41810	波形弹性垫圈	Wave washer	1	
23	WG2214210004	摇臂	Rocker arm	1	
24	Q150B1040TF2	六角头螺栓	Bolt	1	
25	WG2229210040	选挡杆总成	Rod assembly	1	
26	WG2229210012	驱动销	Pin	1	
27	AZ9003343178	滚针P3×17.8 GB309	Needle	1	
28	WG2212210009	换挡轴(双杆)	Shaft	1	
29	WG2214210008	换挡头	Block	1	
30	WG2229210009	销	Pin	1	
31	WG2229270003	选档支撑轴	Shaft	1	
32	WG2229210041	支撑杆总成	Rod assembly	1	
33	Q43112	轴用弹性挡圈	Circlip	1	
34	Q72220	碗形塞片	Shim	1	
35	WG2229210006	紧定螺钉	Screw	1	
36	Q5280632	弹性圆柱销	Pin	1	
37	WG2229210022	隔环	Spacer	1	
38	WG2229210024	端盖衬垫	Gasket	1	
39	WG2229210023	小盖端盖(范围档锁侧)	Cover	1	

40	Q40308	弹簧垫圈	Spring washer	4
----	--------	------	---------------	---

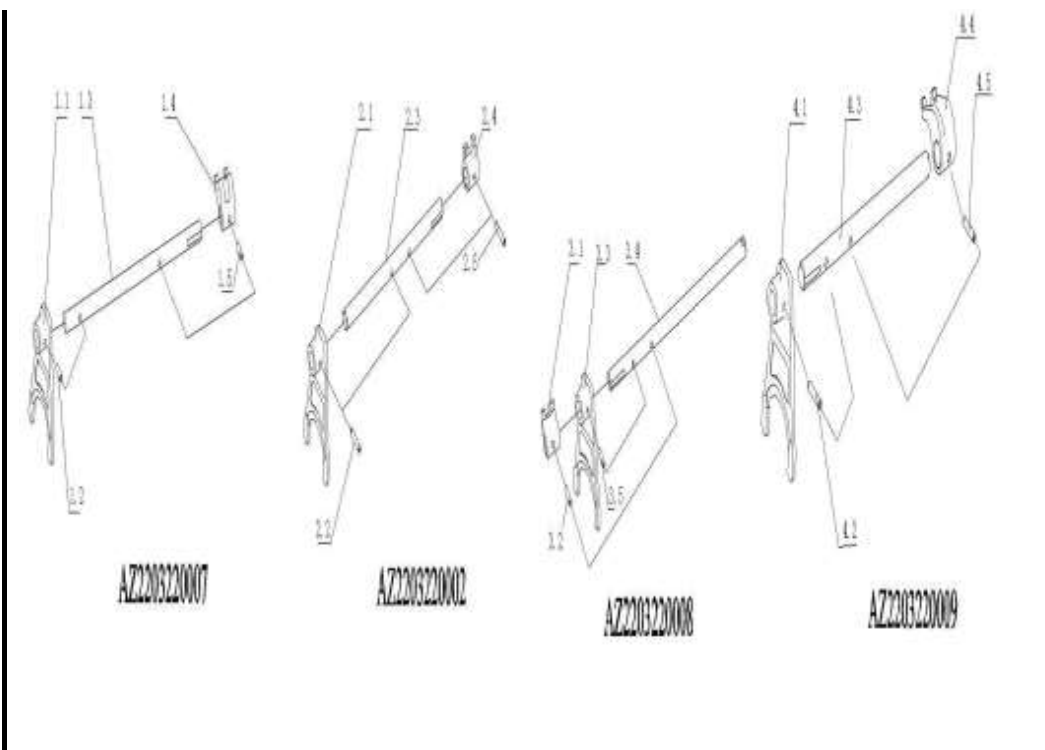
3.1.09 小盖组件(双杆, 摇臂朝下)/Small Cover



3.1.09 小盖组件(双杆, 摇臂朝下)/Small Cover

序号 No.	零部件图号 Part No.	名称	Part Name	数量 Qty	备注 Remark
41	Q150B0820	六角头螺栓	Bolt	4	
42	WG2229210004	定中座环	Ring	1	
43	WG2229210003	定中弹簧(高档侧)	Spring	1	
44	WG2229210005	间隔套	Sleeve	1	
45	WG2229210060	定位环	Ring	1	
46	WG2229210303	定中弹簧	Spring	1	
47	WG2229210004	定中座环	Ring	1	
48	WG2229002520	复合衬套SF2 25×28×20	Bushing	1	
49	190003960005	圆柱头内六角螺塞	Plug	2	
50	Q72320	密封垫圈	Gasket	2	
51	WG2229210320	范围档锁弹簧	Spring	2	
52	WG2229210018	范围档锁销	Pin	2	

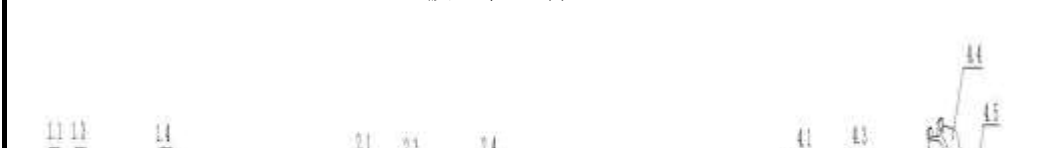
3.1.10 拨叉轴组件/Fork Shaft



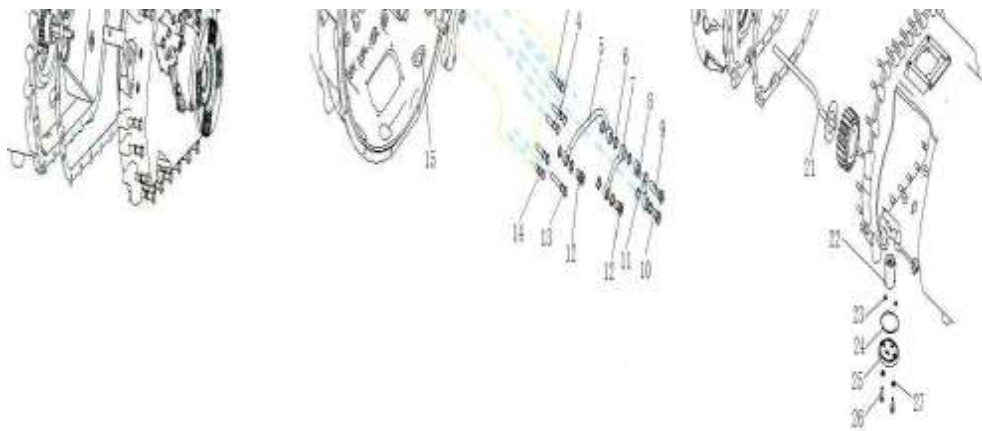
### 3. 1. 10 拨叉轴组件/Fork Shaft

序号 No.	零部件图号 Part No.	名称	Part Name	数量 Qty	备注 Remark
1	AZ2203220007	倒挡拨叉轴总成 (12挡)	Shaft assembly	1	
1,1	WG2214220001	拨叉	Fork	1	
1,2	WG2229220001	销	Pin	1	
1,3	WG2212220001	倒挡拨叉轴	Shaft	1	
1,4	WG2214220005	拨块	Block	1	
1,5	WG2229220002	销	Pin	1	
2	AZ2203220002	一、二挡拨叉轴总成	Shaft assembly	1	
2,1	WG2214220001	拨叉	Fork	1	
2,2	WG2229220001	销	Pin	1	
2,3	WG2212220002	一、二挡拨叉轴	Shaft	1	
2,4	WG2214220003	前进挡拨块	Block	1	
2,5	WG2229220002	销	Pin	1	
3	AZ2203220008	三、四挡拨叉轴总成 (12挡)	Shaft assembly	1	
3,1	WG2214220003	前进挡拨块	Block	1	
3,2	WG2229220002	销	Pin	1	
3,3	WG2214220001	拨叉	Fork	1	
3,4	WG2212220005	三、四挡拨叉轴 (12挡)	Shaft	1	
3,5	WG2229220001	销	Pin	1	
4	AZ2203220009	五、六挡拨叉轴总成	Shaft assembly	1	
4,1	WG2214220001	拨叉	Fork	1	

### 3. 1. 10 拨叉轴组件/Fork Shaft



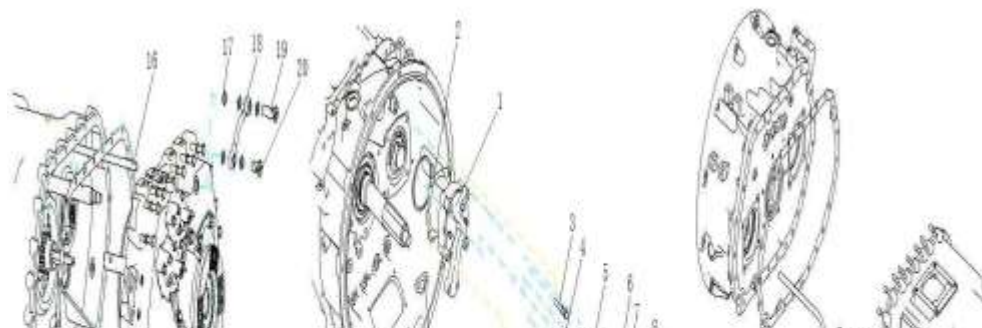




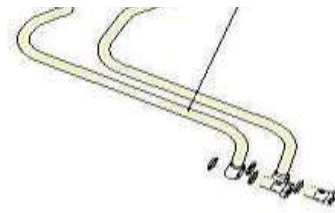
### 3.1.11 油泵及管路组件(摆线转子油泵, 取力器)/Oil Pump and Pipe

序号 No.	零部件图号 Part No.	名称	Part Name	数量 Qty	备注 Remark
1	WG2203240009	摆线转子油泵总成	Oil pump assy	1	
2	WG2229000005	副轴端盖纸垫	Paper pad	1	
3	Q150B1070	六角头螺栓	Bolt	4	
4	Q40110	平垫圈	Washer	2	
5	WG2203240013	箱体进油管总成	Tube assembly	1	
6	WG9004130016	组合密封垫圈	Gasket assembly	2	
7	WG2203240012	输入轴进油管总成	Tube assembly	1	
8	WG2203240011	出油管总成	Tube assembly	1	
9	WG9003961670	空心螺栓	Hollow bolt	1	
10	1,90004E+11	空心螺栓	Hollow bolt	1	
11	WG9004130016	组合密封垫圈	Gasket assembly	8	
12	1,90004E+11	空心螺栓	Hollow bolt	2	
13	Q1421090	六角头螺栓和弹簧垫圈组	Bolt assembly	1	
14	Q1421040	六角头螺栓和弹簧垫圈组	Bolt assembly	1	
15	WG2229240030	进油管纸垫	Gasket	1	
16	WG2229240008	箱内管2	Tube	1	
17	WG9004130016	组合密封垫圈	Gasket assembly	6	
18	WG2203240014	副箱进油管总成	Tube assembly	1	
19	WG9003961650	空心螺栓	Hollow bolt	1	
20	1,90004E+11	空心螺栓	Hollow bolt	1	

### 3.1.11 油泵及管路组件(摆线转子油泵, 取力器)/Oil Pump and Pipe



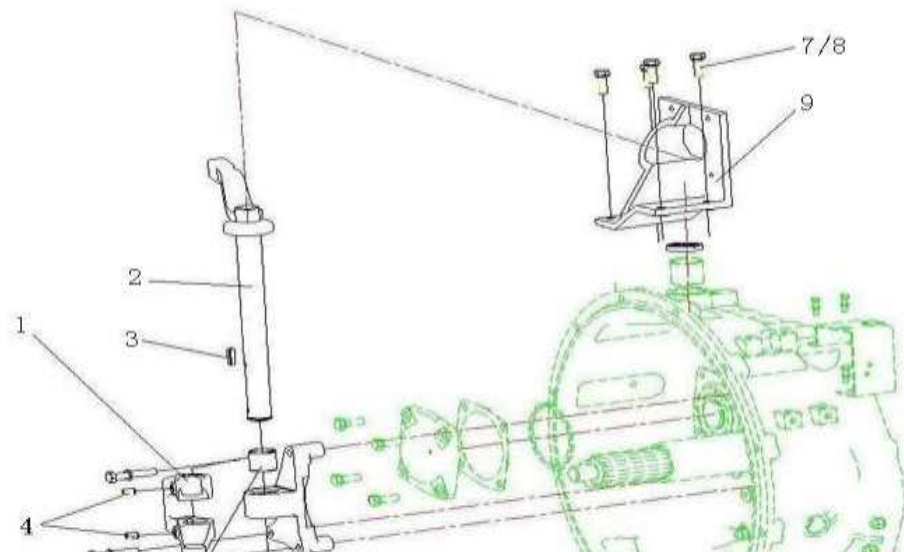


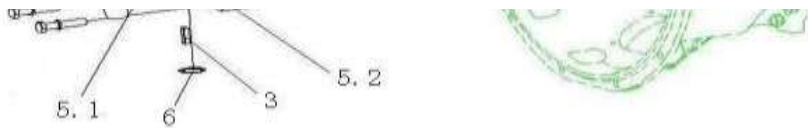


### 3.1.12 气动管路阀组件（12挡）/Air Pipe and Valve

序号 No.	零部件图号 Part No.	名称	Part Name	数量 Qty	备注 Remark
1	WG2229250015	锁止销	Pin	1	
2	WG2229250004	弹簧	Spring	1	
3	WG2229250017	衬套	Bushing	1	
4	WG9003071700	O形圈26500170 GB3452.1	O-ring	1	
5	WG2203250010	气控锁止阀总成	Air control valve assembly	1	
6	WG2229250005	双H阀衬垫	Gasket	2	
7	WG2203250003	双H阀总成	Valve	1	
8	Q72314	密封垫圈	Gasket	8	
9	190003962621	空心螺栓	Hollow bolt	4	
10	Q218B0880	内六角圆柱头螺钉	Screw	4	
11	Q40308	弹簧垫圈	Spring washer	4	
12	WG2203250022	12挡范围挡成型软管总成(高档)	Hose	1	
13	WG2203250021	12挡范围挡成型软管总成(低挡)	Hose	1	

### 3.1.13 离合器操纵组件/Clutch Control System

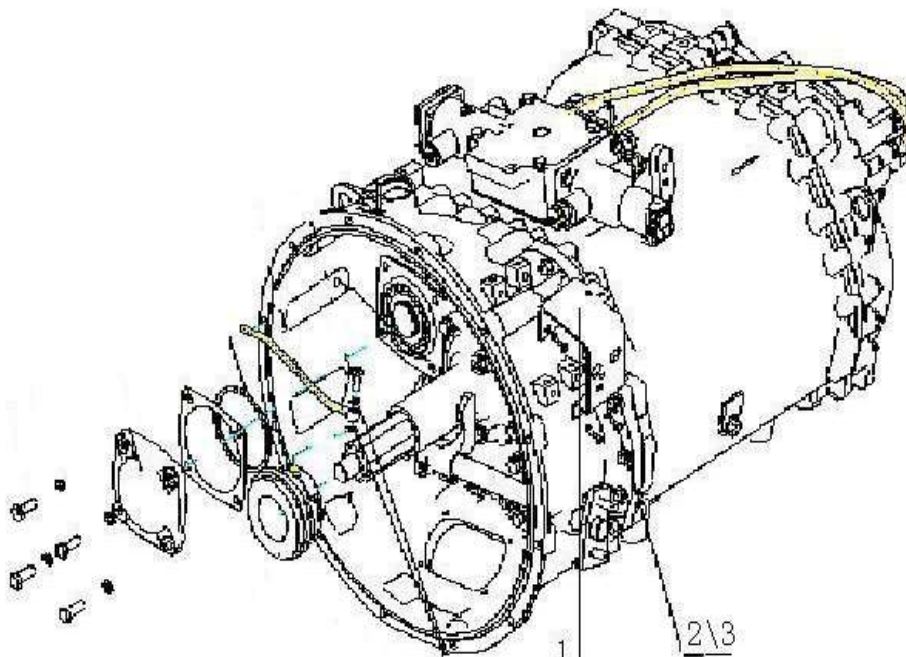




### 3.1.13 离合器操纵组件/Clutch Control System

序号 No.	零部件图号 Part No.	名称	Part Name	数量 Qty	备注 Remark
1	WG2214260001	离合器分离拨叉	Fork	1	
2	WG2203260008	拨叉轴总成	Shaft assembly	1	
3	Q5510825	普通平键	Key	2	
4	Q2881016F9	内六角锥端紧定螺钉	Screw	2	
5	AZ2203260001	拨叉轴支架总成	Bracket assembly	1	
5,1	WG2229003030	复合衬套	Bushing	1	
5,2	WG2229260001	拨叉轴支架	Bracket	1	
6	Q43130	轴用弹性挡圈	Circlip	1	
7	Q150B1030	六角头螺栓	Bolt	4	
8	Q40310	弹簧垫圈	Spring washer	4	
9	WG2229260016	助力缸支架	Bracket	1	
10	Q40310	弹簧垫圈	Spring washer	3	
11	AZ9007970242	螺纹紧固胶	Thread glue	1	
12	AZ2229260014	盖板	Cover	1	
13	Q150B0615	六角头螺栓	Bolt	4	
14	Q40306	弹簧垫圈	Spring washer	4	
15	WG9003801062	六角头螺栓Q150B1062	Bolt	3	

### 3.1.14 变速器操纵附件 ( 双杆,拉式 ) /Shifting Accessories









6	Q5220820	2		圆柱销
7	Q150B1254	2		六角头螺栓
8	Q40312	2		弹簧垫圈
9	Q150B1230	2		六角头螺栓
10	Q40312	2		弹簧垫圈
11	AZ9710291001	1		输入轴
12	AZ9729290009	1		防转销
13	AZ9003394727	1		滚针轴承K42 47 27
14	AZ9003394717	1		滚针轴承K42 47 17
15	AZ9710291004	1		滑套
16	AZ9714291001	1		拨叉
17	AZ9003900026	1		四柱销Φ6h8×26 Q5220626
18	AZ9710291005	1		输入齿轮
19	AZ9003320307	1		四柱滚子轴承NUP3 07E(带止动槽)
20	AZ9003990086	1		止动珠80/86.6GB30 5
21	AZ9729291009	1		隔圈
22	Q43135	1		轴用弹性挡圈
23	AZ9720291002	1		取力器后壳
24	179100710068	1		压力开关(messmer/ 江华号211080)
25	Q72314	1		密封垫圈
26	190003330183	2		钢球-10.0000 G200 h GB208
27	Q218B1045	7		内六角圆柱头螺钉
28	Q40310	7		弹簧垫圈
29	AZ9722291003	1		输入轴端盖纸垫
30	AZ9722291005	1		输入轴端盖
31	AZ2203240006	1		取力器进油管总成
32	AZ9712291001	1		拨叉轴
33	AZ9003072500	2		O形圈26502500 GB2452-1
34	AZ9729291007	1		弹簧
35	AZ9729290008	1		气缸盖纸垫
36	AZ9722291002	1		气缸盖
37	Q218B1030	2		内六角园柱头螺钉
38	Q40310	2		弹簧垫圈
39	190003962607	1		空心螺栓
40	Q72310	2		密封垫圈
41	Q218B1030	4		内六角园柱头螺钉
42	Q40310	4		弹簧垫圈
43	Q150B1245	1		六角头螺栓
44	Q40112T16F9	1		平垫圈Q40112T16F9
45	AZ9003071180	1		O形圈18001180 GB2452-1.82
46	AZ9003073350	1		O形圈26503350 GB2452-1.82
47	AZ9729290004	1		压板
48	AZ9710291002	1		凸缘Φ100
49	AZ9003070050	1		骨架油封PS 55 80 12
50	Q218B1030	4		内六角园柱头螺钉
51	Q40310	4		弹簧垫圈
52	AZ9722291001	1		输出轴端盖
53	AZ9722291004	1		输出轴端盖纸垫

54	AZ9003990085	1		止动环85/91.6GB305
55	Q61902	1		内六角锥形螺塞
56	AZ9003322209	1		四柱滚子轴承INCPZ 200N (带止动槽)
57	AZ9710291006	1		输出齿轮轴
58	AZ9003321307	1		四柱滚子轴承INJ507 E
59	Q150B1035	1		六角头螺栓
60	Q40310	1		弹簧垫圈
61	AZ9729290002	1		取力器壳纸垫
62	AZ9729290011	1		传扭套
63	AZ9003070800	1		O形圈18000800 CR2452-1
64	AZ9722291006	1		取力器衬垫

















































